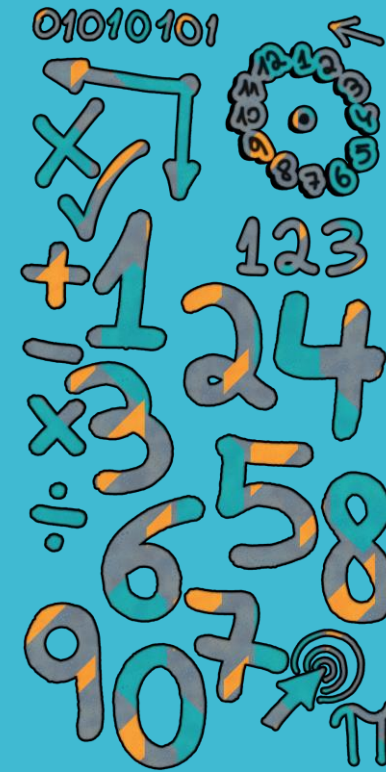


# Chut ! On calcule.

Niveau Collège – 5ème



# CHUT



**ACADÉMIE  
DE LILLE**

*Liberté  
Égalité  
Fraternité*

LMT – Laboratoire Mathématiques de  
Territoire Armentières

# Chut! On calcule.

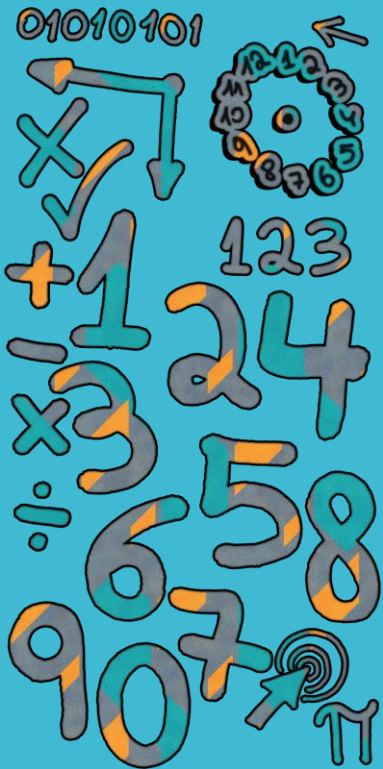
Niveau Collège – 5ème  
Lundi



**ACADÉMIE  
DE LILLE**

*Liberté  
Égalité  
Fraternité*

LMT – Laboratoire Mathématiques de  
Territoire Armentières

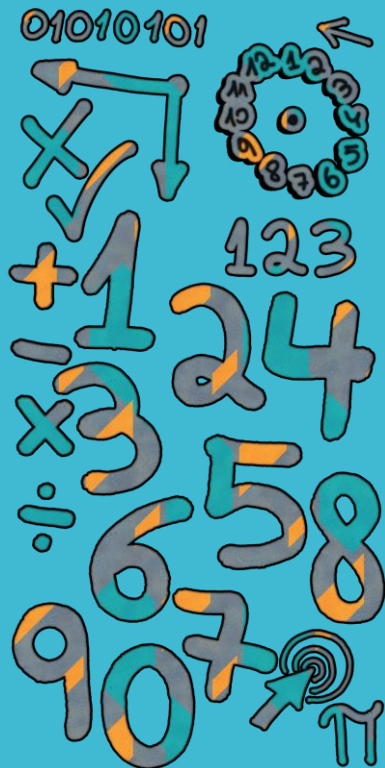


# CHUT

$$A = 4 \times (15 - 5)$$

$$B = 48 - (12 + 7)$$

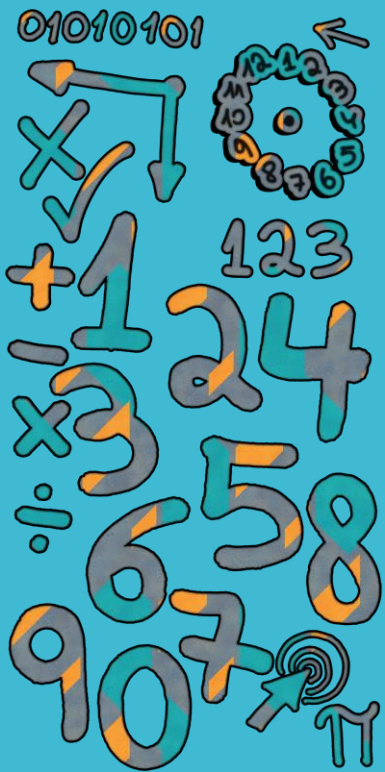
$$C = 48 : (54 - 48)$$



**CHUT**

D

Ecrire tous les multiples de 25 inférieurs à 160.



CHUT

E

Recopier toutes les fractions égales à 0,8.

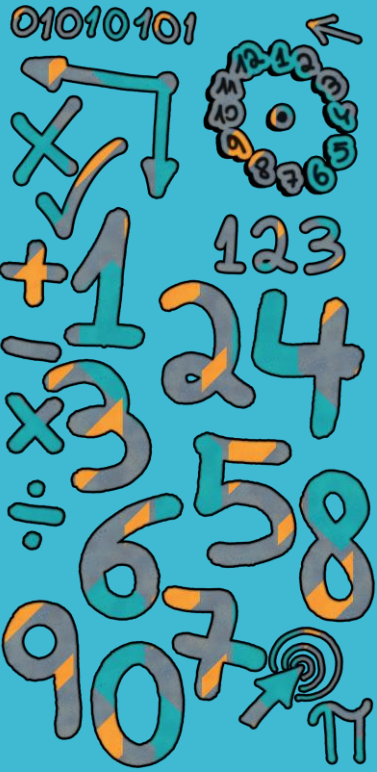
$$\frac{1}{8}$$

$$\frac{8}{10}$$

$$\frac{4}{5}$$

$$\frac{10}{8}$$

$$\frac{80}{100}$$



CHUT

$$\text{Banana} + \text{Banana} = 30$$

$$\text{Cherry} + \text{Cherry} = 20$$

$$\text{Apple} + \text{Apple} = 8$$

$$\text{Banana} + \text{Cherry} \times \text{Apple} = ?$$

# Chut! On calcule.

Niveau Collège – 5ème

Lundi

## CORRECTION



**ACADÉMIE  
DE LILLE**

*Liberté  
Égalité  
Fraternité*

**LMT – Laboratoire Mathématiques de  
Territoire Armentières**

$$A = 4 \times (15 - 5)$$

$$A = 4 \times 10$$

$$\underline{A = 40}$$

$$B = 48 - (12 + 7)$$

$$B = 48 - 19$$

$$\underline{B = 29}$$

$$C = 48 : (54 - 48)$$

$$C = 48 : 6$$

$$\underline{C = 8}$$



D

Les multiples de 25 inférieurs à 160 sont :

**25 – 50 – 75 – 100 – 125 - 150**

E

Les fractions égales à 0,8 sont :

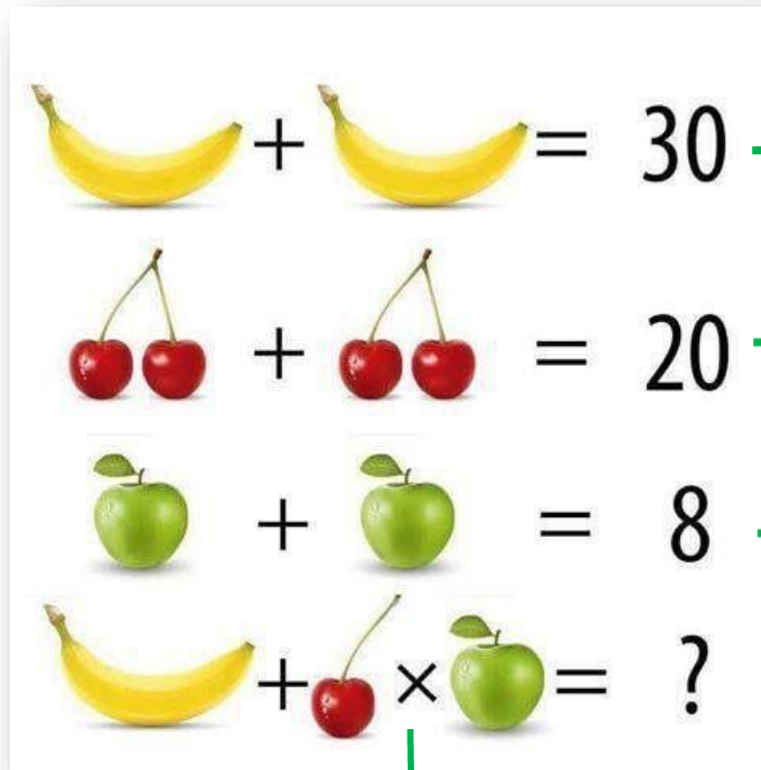
~~$\frac{1}{8}$~~

$\frac{8}{10}$

$\frac{4}{5}$

~~$\frac{10}{8}$~~

$\frac{80}{100}$



1 banane vaut 15



2 cerises valent 10 donc  
**1 cerise vaut 5**



1 pomme vaut 4



Il n'y a qu'une cerise



Calcul à effectuer :  $15 + 5 \times 4 = 15 + 20 = 35$

# Chut! On calcule.

Niveau Collège – 5ème  
Mardi

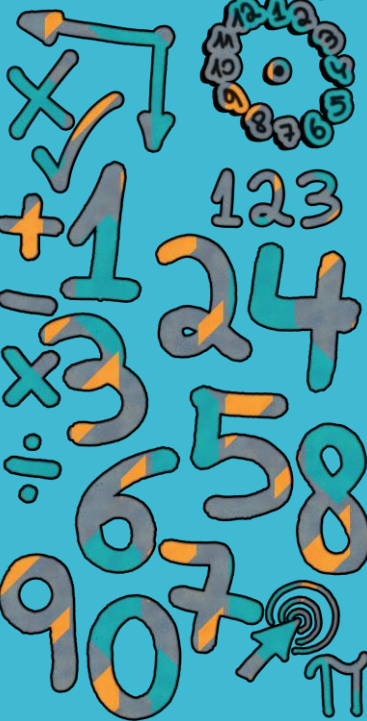


**ACADÉMIE  
DE LILLE**

*Liberté  
Égalité  
Fraternité*

LMT – Laboratoire Mathématiques de  
Territoire Armentières

01010101

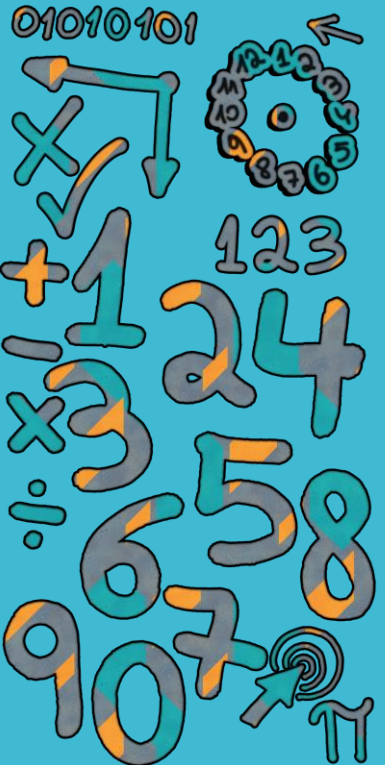


# CHUT

$$A = 6 \times 4 + 3$$

$$B = 4 + 7 \times 5$$

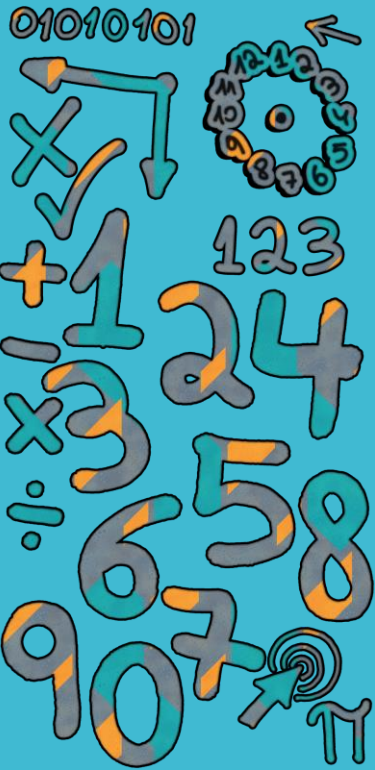
$$C = 18 - 12 : 3$$



**CHUT**

D

Ecrire tous les diviseurs de 24 inférieurs à 10.



CHUT

E

Retrouver les couples de nombres égaux.

$$\frac{1}{3}$$

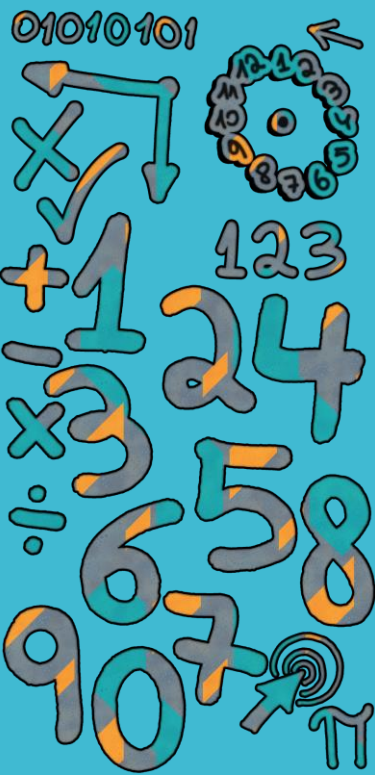
$$\frac{1}{4}$$

$$\frac{2}{6}$$

$$\frac{3}{2}$$

$$1 + \frac{1}{2}$$

$$\frac{2}{8}$$



CHUT

$$\begin{aligned} \text{Apple} + \text{Apple} + \text{Apple} &= 18 \\ \text{Apple} + \text{Banana} + \text{Banana} &= 14 \\ \text{Banana} - \text{Cherry} &= 2 \\ \text{Cherry} + \text{Apple} + \text{Banana} &= ? \end{aligned}$$



# Chut! On calcule.

Niveau Collège – 5ème

Mardi 16

## CORRECTION



**ACADÉMIE  
DE LILLE**

*Liberté  
Égalité  
Fraternité*

**LMT – Laboratoire Mathématiques de  
Territoire Armentières**

$$A = 6 \times 4 + 3$$

$$A = 24 + 3$$

$$\underline{A = 27}$$

$$B = 4 + 7 \times 5$$

$$B = 4 + 35$$

$$\underline{B = 39}$$

$$C = 18 - 12 : 3$$

$$C = 18 - 4$$

$$\underline{C = 14}$$

D

Les diviseurs de 24 inférieurs à 10 sont :

1 – 2 – 3 – 4 – 6 – 8

E

Les couples de nombres égaux sont :

$$\frac{1}{3}$$

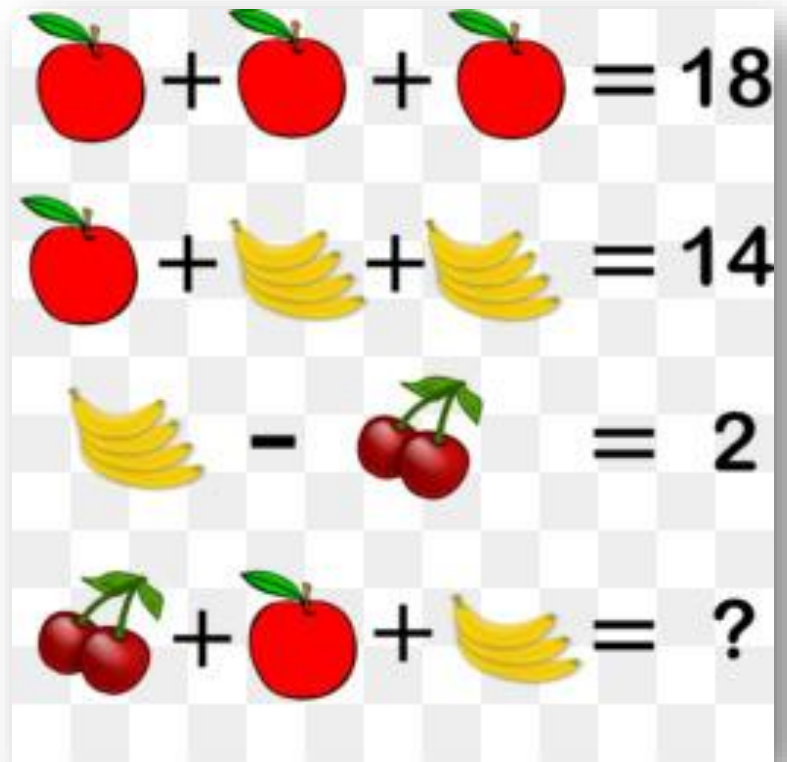
$$\frac{1}{4}$$

$$\frac{2}{6}$$

$$\frac{3}{2}$$

$$1 + \frac{1}{2}$$

$$\frac{2}{8}$$



1 pomme vaut 6



1 régime de 4 bananes  
vaut 4 donc **1 banane  
vaut 1**



2 cerises valent 2



Il n'y a que **3 bananes**



**Le calcul à effectuer :  $2 + 6 + 3 \times 1 = 11$**

2 cerises + 1 pomme + 3 bananes

# Chut! On calcule.

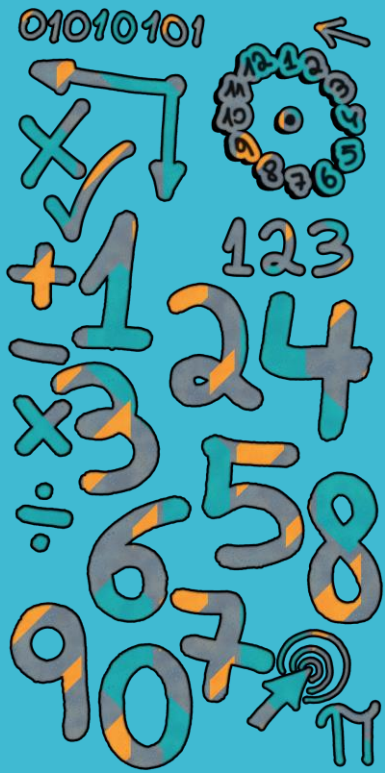
Niveau Collège – 5ème  
Jeudi 18



**ACADÉMIE  
DE LILLE**

*Liberté  
Égalité  
Fraternité*

LMT – Laboratoire Mathématiques de  
Territoire Armentières

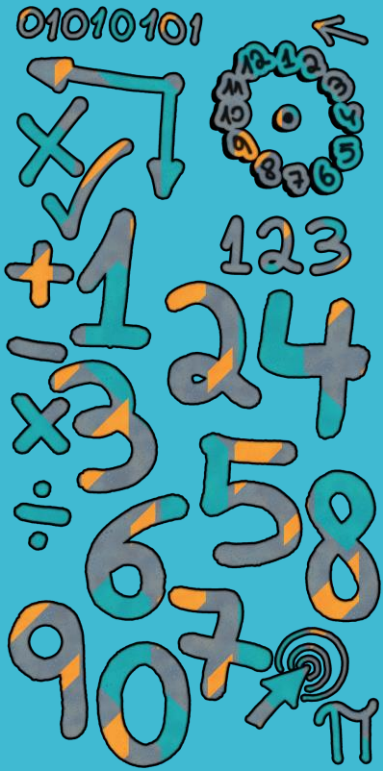


# CHUT

$$A = 63 - 9 + 6$$

$$B = 122 - 30 + 5$$

$$C = 150 - 99 + 1$$



CHUT

D

Ecrire tous les multiples de 3 compris entre 31 et 47



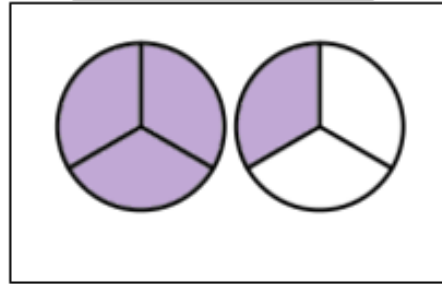


CHUT

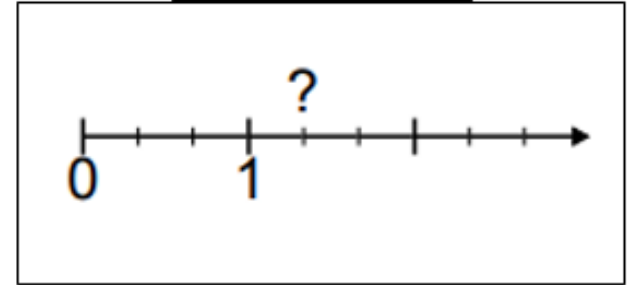
E

## Trouver l'intrus

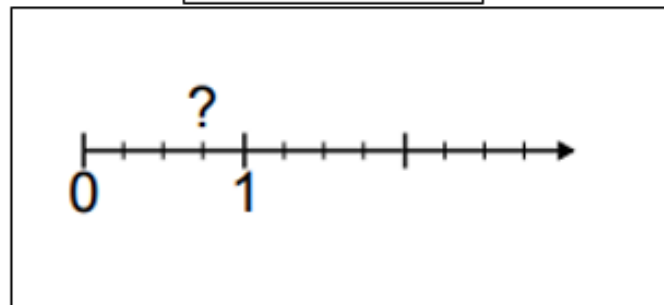
Réponse A



Réponse B



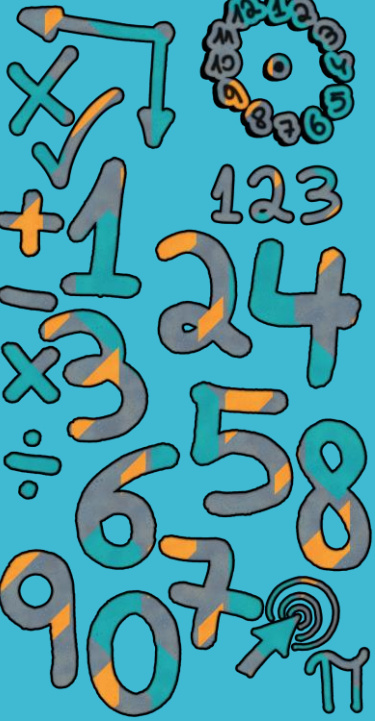
Réponse C



Réponse D

$\frac{4}{3}$

01010101



# CHUT

$$\text{Apple} + \text{Apple} + \text{Apple} = 30$$

$$\text{Apple} + \text{Strawberry} + \text{Strawberry} = 18$$

$$\text{Strawberry} - \text{Watermelon} = 2$$

$$\text{Watermelon} + \text{Apple} \times \text{Strawberry} = ?$$

# Chut! On calcule.

Niveau Collège – 5ème

Jeudi

## CORRECTION



**ACADÉMIE  
DE LILLE**

*Liberté  
Égalité  
Fraternité*

**LMT – Laboratoire Mathématiques de  
Territoire Armentières**

$$A = 63 - 9 + 6$$

$$A = 54 + 6$$

$$\underline{A = 60}$$

$$B = 122 - 30 + 5$$

$$B = 92 + 5$$

$$\underline{B = 97}$$

$$C = 150 - 99 + 1$$

$$C = 51 + 1$$

$$\underline{C = 52}$$

D

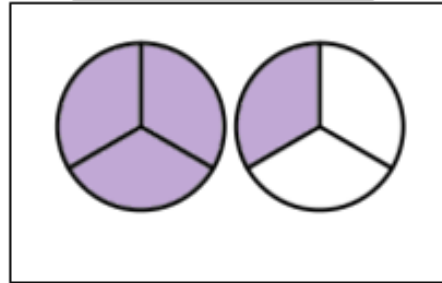
Les multiples de 3 compris entre 31 et 47 sont :

**33 – 36 – 39 – 42 – 45**

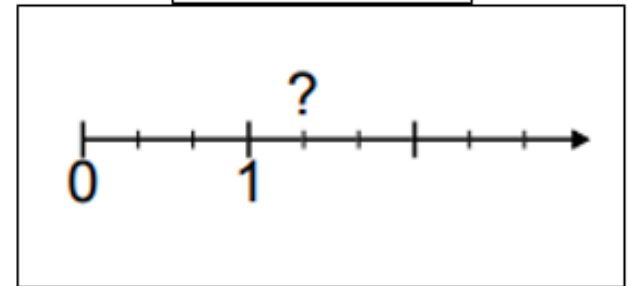
E

## Trouver l'intrus

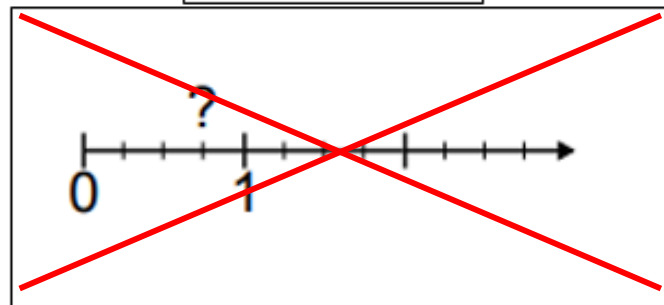
Réponse A



Réponse B












Réponse C



Réponse D

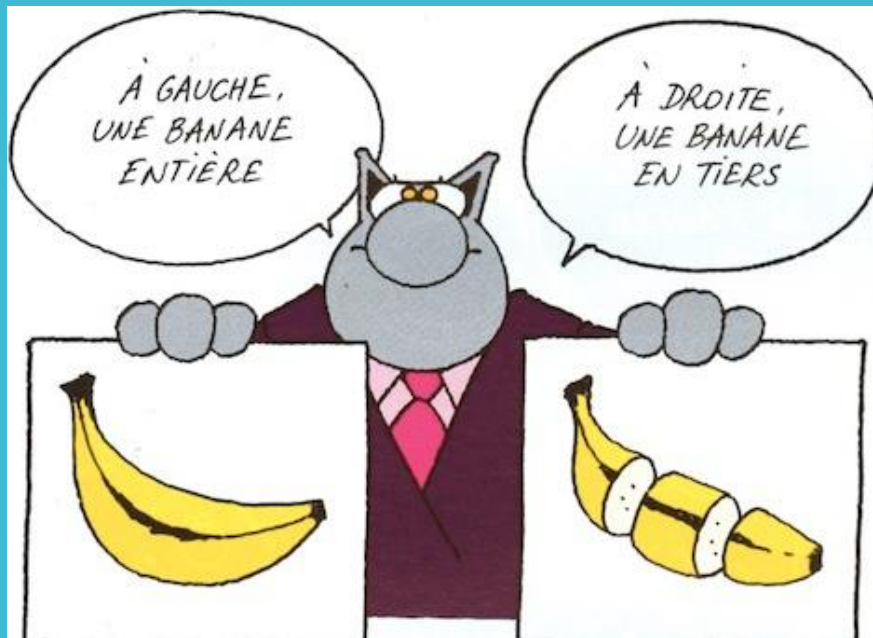
$\frac{4}{3}$

 $+ + = 30$	 <p>1 pomme vaut 10</p>
 $+ + = 18$	 <p>2 fraises valent 4 donc <b>1 fraise vaut 2</b></p>
 $- = 2$	 <p>1 pastèque entière vaut 2 donc <b>1 demi pastèque vaut 1</b></p>
 $+ \times = ?$	 <p>1 demi pastèque et 1 seule fraise</p> 

Calcul à effectuer :  $1 + 10 \times 2 = 1 + 20 = \mathbf{21}$

# Chut! On calcule.

Niveau Collège – 5ème  
Vendredi

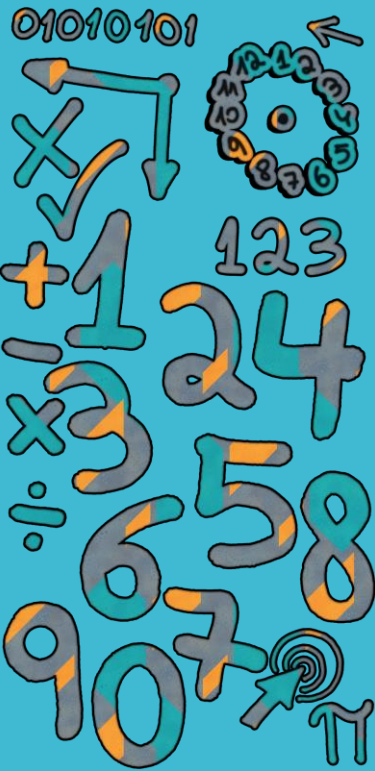


**ACADÉMIE  
DE LILLE**

*Liberté  
Égalité  
Fraternité*

LMT – Laboratoire Mathématiques de  
Territoire Armentières



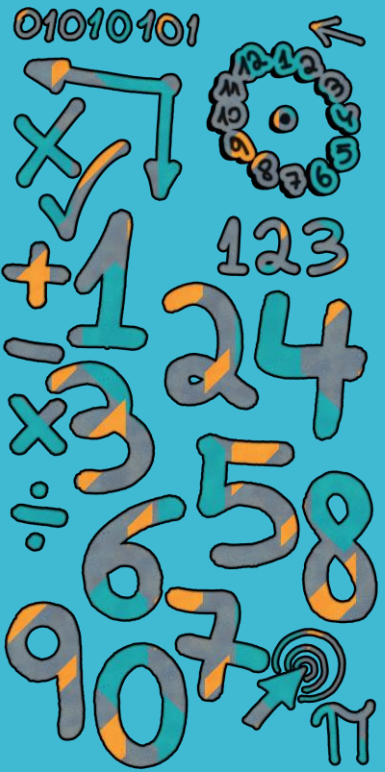


# CHUT

$$A = (18 - 8) \times (38 + 7)$$

$$B = (17 - 12) \times (5 + 14)$$

$$C = 7 \times (16 - 2 \times 4)$$

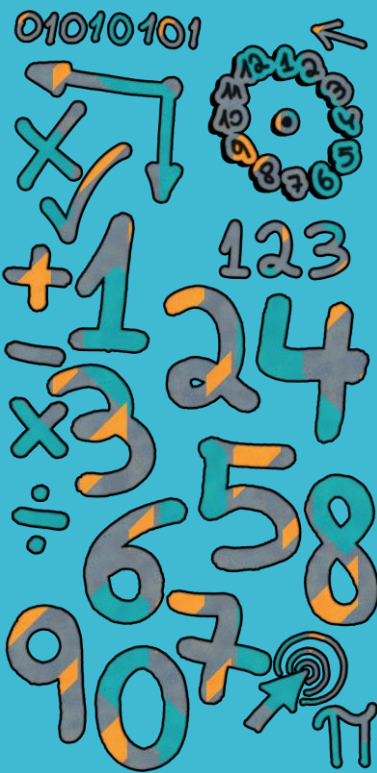


**CHUT**

D

Compléter le nombre suivant par un chiffre pour que le nombre soit divisible par 5 mais pas par 3

3 7 8 ?



CHUT

E

Quelle pièce manque-t-il pour compléter la suite de dominos?

$\frac{7}{3}$ $\frac{3}{4}$	$\frac{21}{28}$ $\frac{4}{5}$	???	$\frac{24}{18}$ $\frac{300}{200}$	$\frac{3}{2}$ $\frac{25}{30}$
-----------------------------	-------------------------------	-----	-----------------------------------	-------------------------------

Pièce A

$\frac{8}{10}$	$\frac{5}{6}$
----------------	---------------

Pièce B

$\frac{15}{25}$	$\frac{4}{3}$
-----------------	---------------

Pièce C

$\frac{20}{25}$	$\frac{4}{3}$
-----------------	---------------



# CHUT

$$\text{shoes} + \text{shoes} + \text{shoes} = 30$$

$$\text{boy} + \text{boy} + \text{shoes} = 20$$

$$\text{ice cream} + \text{ice cream} + \text{boy} = 13$$

$$\text{shoe} + \text{boy} \times \text{ice cream} = ?$$

# Chut! On calcule.

Niveau Collège – 5ème  
Vendredi

## CORRECTION



**ACADÉMIE  
DE LILLE**

*Liberté  
Égalité  
Fraternité*

**LMT – Laboratoire Mathématiques de  
Territoire Armentières**

$$A = (18 - 8) \times (38 + 7)$$

$$A = 10 \times 45$$

$$\underline{A = 450}$$

$$B = (17 - 12) \times (5 + 14)$$

$$B = 5 \times 19$$

$$\underline{B = 95}$$

$$C = 7 \times (16 - 2 \times 4)$$

$$C = 7 \times (16 - 8)$$

$$C = 7 \times 8$$

$$\underline{C = 56}$$

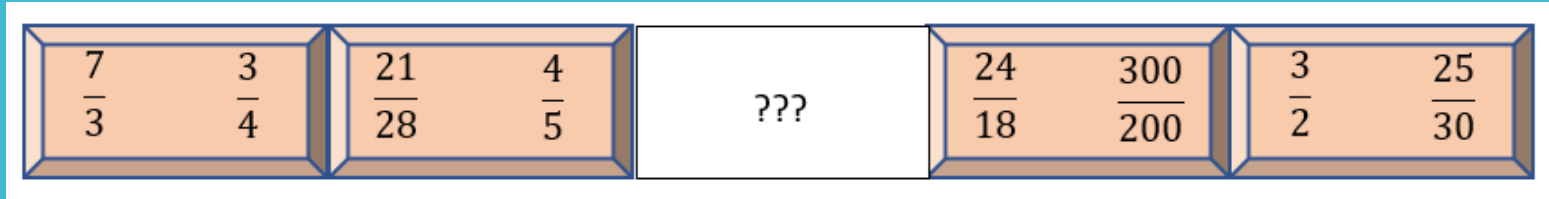
D

Compléter le nombre suivant par un chiffre pour que le nombre soit divisible par 5 mais pas par 3

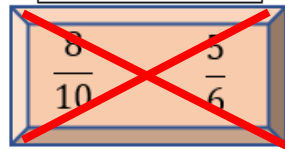
3 785

E

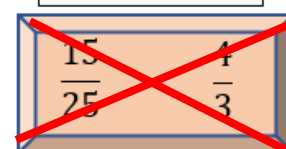
Quelle pièce manque-t-il pour compléter la suite de dominos?



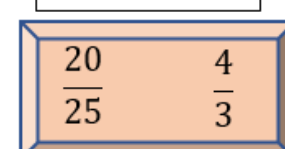
Pièce A



Pièce B



Pièce C







$$+ + + = 30$$

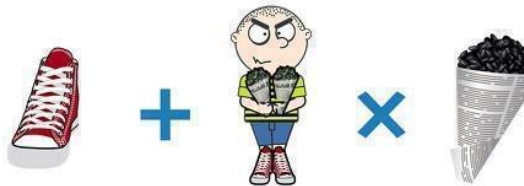
1 paire de basket vaut 10


$$+ + = 20$$

1 bonhomme vaut 5 s'il est sans basket


$$+ + = 13$$

2 cornets valent 4


$$+ \times = ?$$

1 seule basket, le bonhomme porte une paire de basket mais aussi 2 cornets



Calcul à effectuer :  $5 + (5+10+4) \times 2 = 5 + 19 \times 2 = 5 + 38 = 43$

# A vous d'inventer des énigmes...

$$\begin{aligned} \text{shoe} + \text{shoe} + \text{shoe} &= 30 \\ \text{person} + \text{person} + \text{shoe} &= 20 \\ \text{ice cream} + \text{ice cream} + \text{person} &= 13 \\ \text{shoe} + \text{person} \times \text{ice cream} &= ? \end{aligned}$$

$$\begin{aligned} \text{apple} + \text{apple} + \text{apple} &= 30 \\ \text{apple} + \text{banana} + \text{banana} &= 18 \\ \text{banana} - \text{coconut} &= 2 \\ \text{coconut} + \text{apple} + \text{banana} &= ?? \end{aligned}$$

$$\begin{aligned} \text{banana} + \text{banana} &= 30 \\ \text{cherry} + \text{cherry} &= 20 \\ \text{cherry} + \text{apple} &= 8 \\ \text{banana} + \text{cherry} \times \text{apple} &= ? \end{aligned}$$

$$\begin{aligned} \text{apple} + \text{apple} + \text{apple} &= 30 \\ \text{apple} + \text{strawberry} + \text{strawberry} &= 18 \\ \text{strawberry} - \text{watermelon} &= 2 \\ \text{watermelon} + \text{apple} \times \text{strawberry} &= ? \end{aligned}$$



**ACADÉMIE  
DE LILLE**

*Liberté  
Égalité  
Fraternité*

LMT – Laboratoire Mathématiques de  
Territoire Armentières