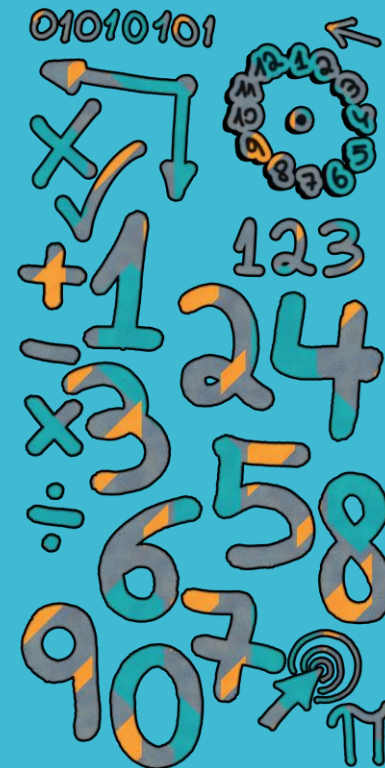


Chut ! On calcule.

Niveau Collège – 6ème



CHUT



**ACADÉMIE
DE LILLE**

*Liberté
Égalité
Fraternité*

LMT – Laboratoire Mathématiques de
Territoire Armentières

Chut! On calcule.

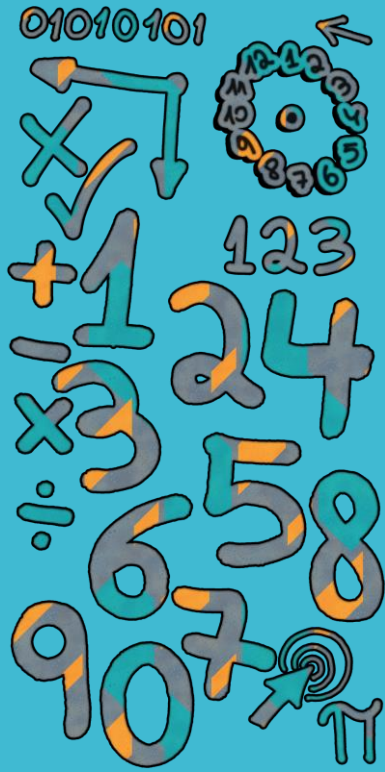
Niveau Collège – 6ème
Lundi



**ACADÉMIE
DE LILLE**

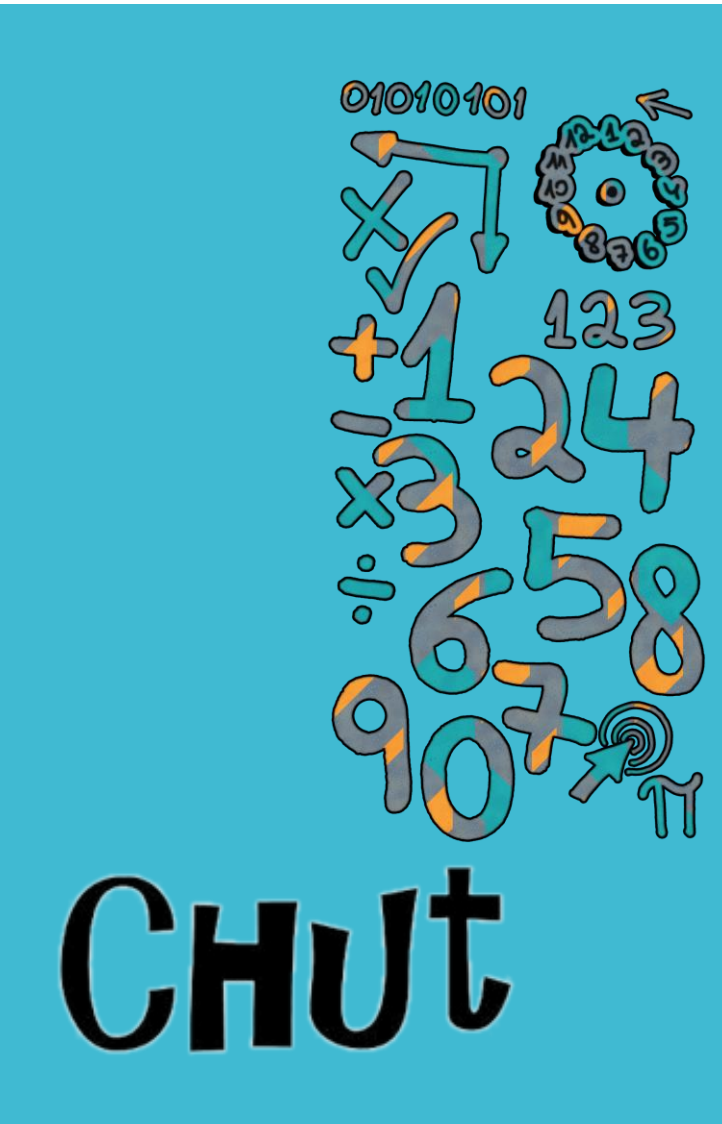
*Liberté
Égalité
Fraternité*

LMT – Laboratoire Mathématiques de
Territoire Armentières



CHUT

A	B	C
5,6 x 10	8,75 x 10	23 x 10

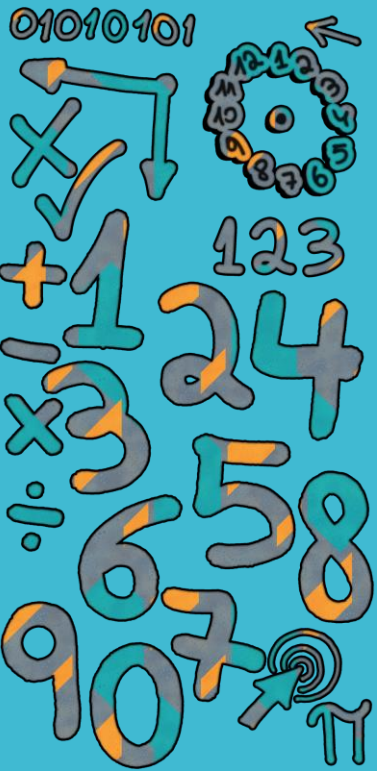


160 €

-50%



D – Montant de la réduction?
E – Prix à payer après réduction?



CHUT

$$\text{Banana} + \text{Banana} = 30$$

$$\text{Cherry} + \text{Cherry} = 20$$

$$\text{Apple} + \text{Apple} = 8$$

$$\text{Banana} + \text{Cherry} \times \text{Apple} = ?$$

Chut! On calcule.

Niveau Collège – 6ème

Lundi

CORRECTION



**ACADÉMIE
DE LILLE**

*Liberté
Égalité
Fraternité*

LMT – Laboratoire Mathématiques de
Territoire Armentières

A

$$5,6 \times 10 = \underline{56}$$

B

$$8,75 \times 10 = \underline{87,5}$$

C

$$23 \times 10 = \underline{230}$$

160 €

-50%



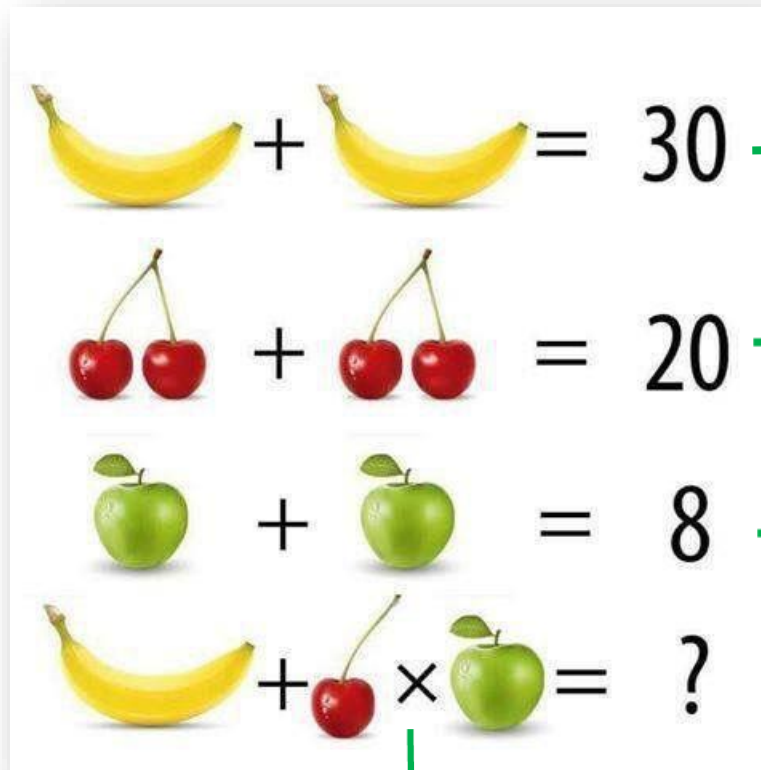
Prendre **50%** c'est
prendre **la moitié**

D – Montant de la réduction?

50% de 160€ : 80€

E – Prix à payer après réduction?

160€ - 80€ = 80 €



1 banane vaut 15



2 cerises valent 10 donc
1 cerise vaut 5



1 pomme vaut 4



Il n'y a qu'une cerise



Calcul à effectuer : $15 + 5 \times 4 = 15 + 20 = 35$

Chut! On calcule.

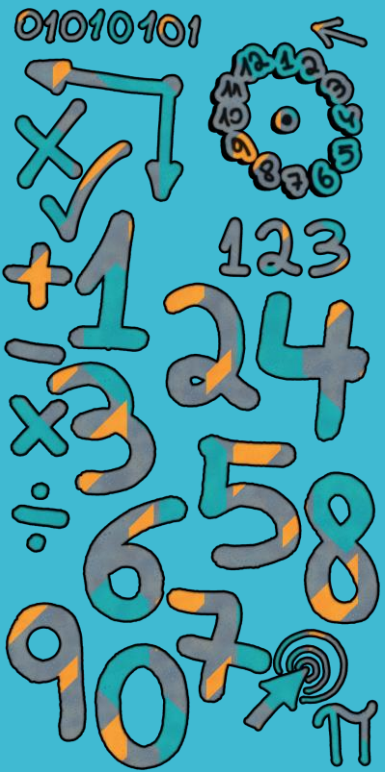
Niveau Collège – 6ème
Mardi



**ACADÉMIE
DE LILLE**

*Liberté
Égalité
Fraternité*

LMT – Laboratoire Mathématiques de
Territoire Armentières



CHUT

A

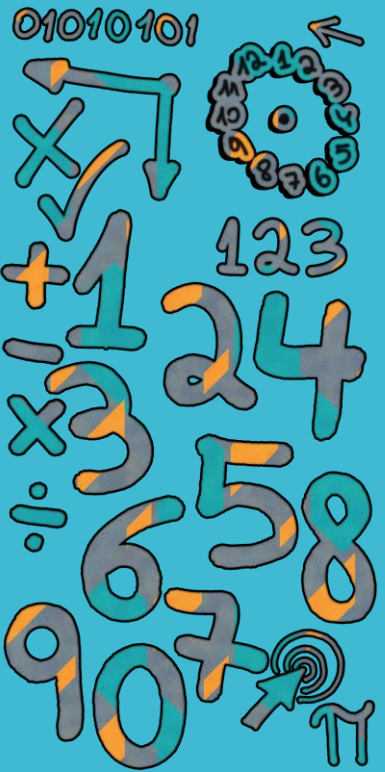
1,35 x 100

B

2,8 x 100

C

47 x 100



CHUT

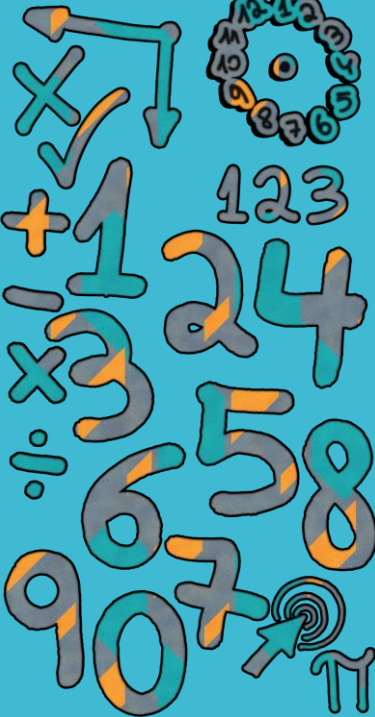
85 €

-50%



D – Montant de la réduction?
E – Prix à payer après réduction?

01010101



CHUT

$$\begin{aligned} \text{Apple} + \text{Apple} + \text{Apple} &= 18 \\ \text{Apple} + \text{Banana} + \text{Banana} &= 14 \\ \text{Banana} - \text{Cherry} &= 2 \\ \text{Cherry} + \text{Apple} + \text{Banana} &= ? \end{aligned}$$

Chut! On calcule.

Niveau Collège – 6ème
Mardi

CORRECTION



**ACADÉMIE
DE LILLE**

*Liberté
Égalité
Fraternité*

**LMT – Laboratoire Mathématiques de
Territoire Armentières**

A

$$1,35 \times 100 = \underline{135}$$

B

$$2,8 \times 100 = \underline{280}$$

C

$$47 \times 100 = \underline{4\ 700}$$

85 €

-50%

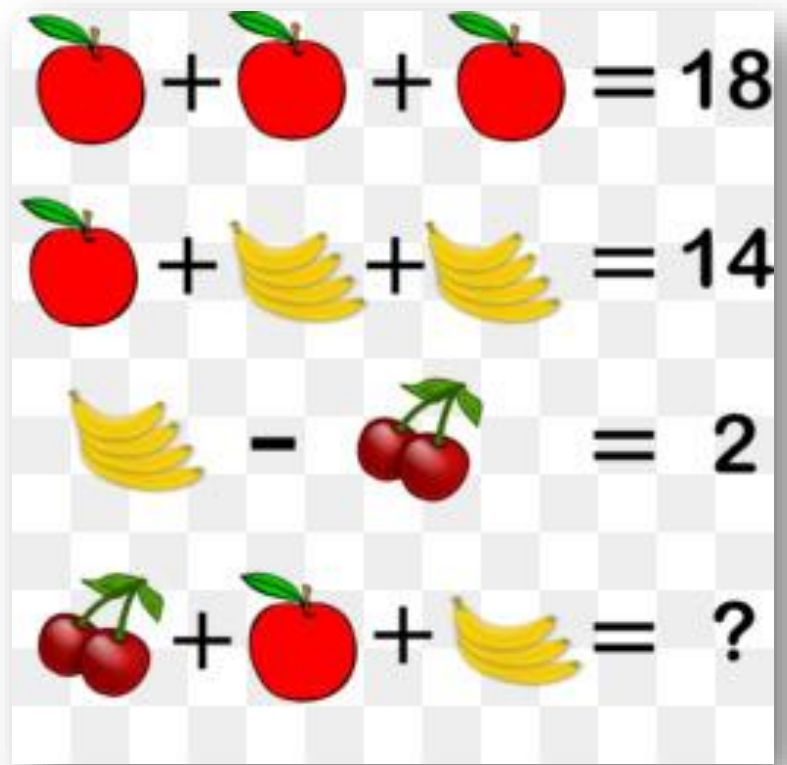


Prendre 50% c'est
prendre la moitié

D – Montant de la réduction? **50% de 85€ : 42,50€**

E – Prix à payer après réduction?

Comme on l'a vu hier, pas de calcul à faire : **prix à payer : 42,50€**



1 pomme vaut 6



1 régime de 4 bananes
vaut 4 donc **1 banane**
vaut **1**



2 cerises valent 2



Il n'y a que **3 bananes**



Le calcul à effectuer : $2 + 6 + 3 \times 1 = 11$

2 cerises + 1 pomme + 3 bananes

Chut! On calcule.

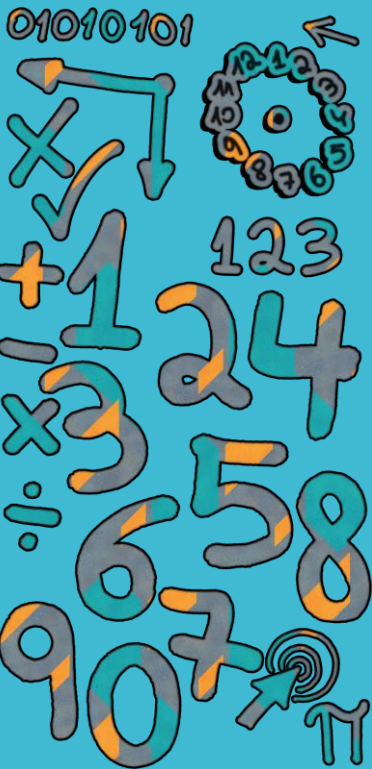
Niveau Collège – 6ème
Jeudi



**ACADÉMIE
DE LILLE**

*Liberté
Égalité
Fraternité*

LMT – Laboratoire Mathématiques de
Territoire Armentières



CHUT

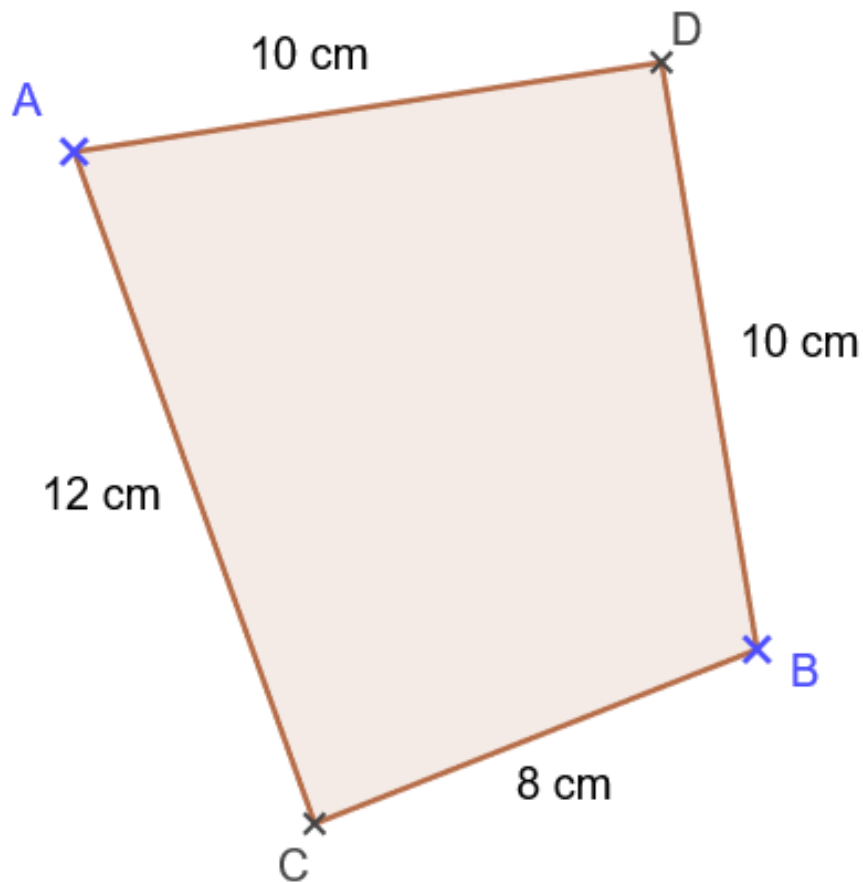
A

60 x 0,5

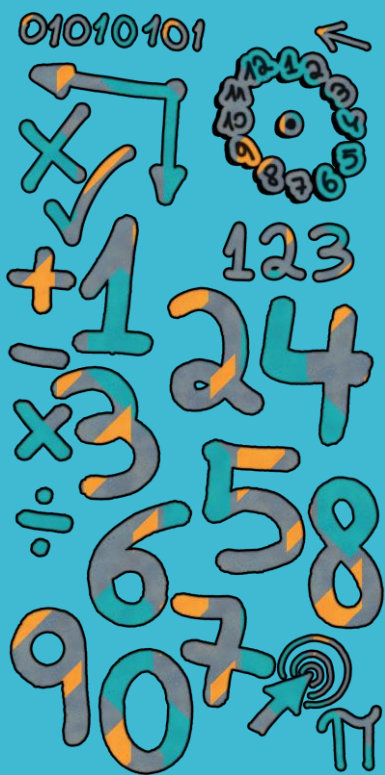
B

58 x 0,1

CHUT



C – Calculer le périmètre du quadrilatère ACBD.



CHUT

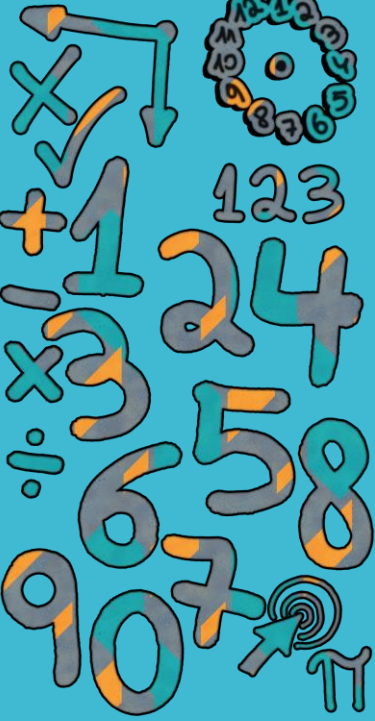
80 €



-25%

D – Montant de la réduction?
E – Prix à payer après réduction?

01010101



CHUT

$$\text{Apple} + \text{Apple} + \text{Apple} = 30$$

$$\text{Apple} + \text{Strawberry} + \text{Strawberry} = 18$$

$$\text{Strawberry} - \text{Watermelon} = 2$$

$$\text{Watermelon} + \text{Apple} \times \text{Strawberry} = ?$$

Chut! On calcule.

Niveau Collège – 6ème
Jeudi

CORRECTION



**ACADÉMIE
DE LILLE**

*Liberté
Égalité
Fraternité*

**LMT – Laboratoire Mathématiques de
Territoire Armentières**

A

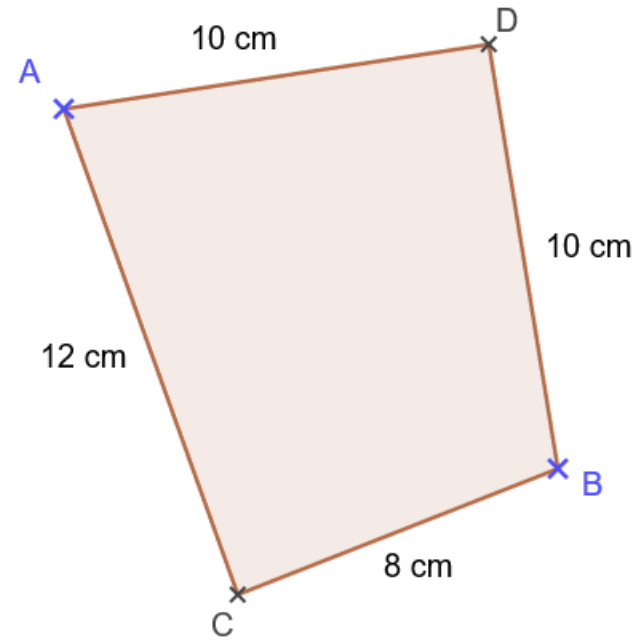
$$60 \times 0,5 = \underline{30}$$

B

$$58 \times 0,1 = \underline{5,8}$$

Multiplier par 0,5
revient à diviser par 2,
c'est-à-dire à prendre
la moitié.

Multiplier par 0,1
revient à diviser par 10.



C – Calculer le périmètre du quadrilatère ACBD.

$$P = 10 \text{ cm} + 10 \text{ cm} + 8 \text{ cm} + 12 \text{ cm}$$

$$P = 20 \text{ cm} + 20 \text{ cm}$$

$$\underline{P = 40 \text{ cm}}$$

80 €



-25%



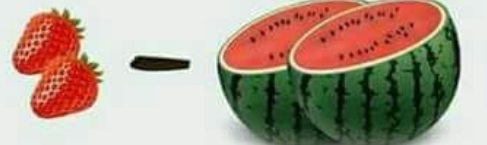
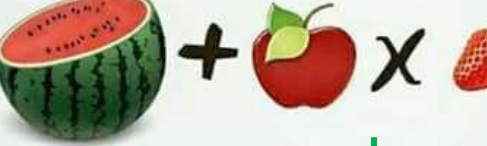

Prendre **25%** c'est
prendre **le quart**
c'est-à-dire la moitié
et encore la moitié

D – Montant de la réduction?

25% de 80€ : 20€

E – Prix à payer après réduction?

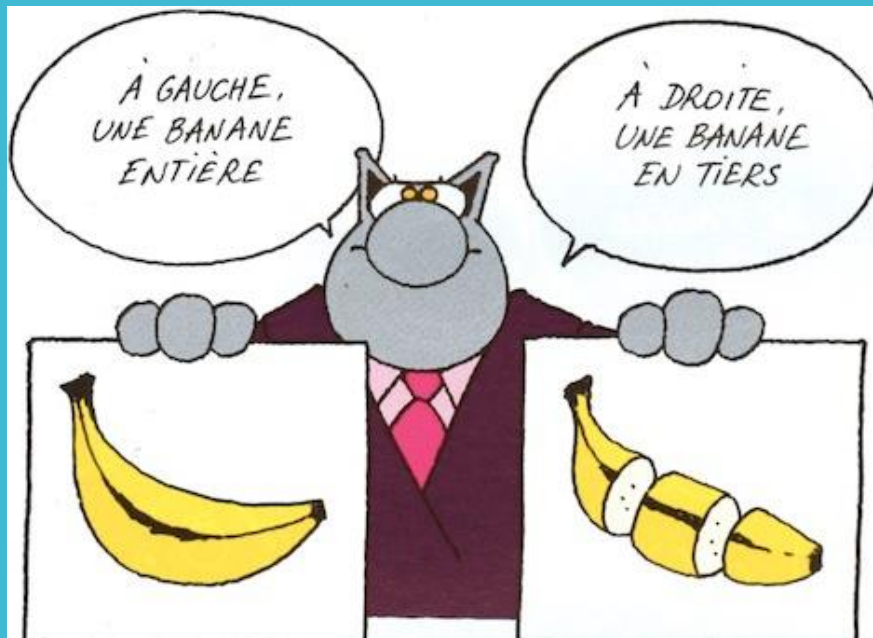
80€ - 20€ = 60€

 $+ + = 30$	<p>→ 1 pomme vaut 10</p>
 $+ + = 18$	<p>→ 2 fraises valent 4 donc 1 fraise vaut 2</p>
 $- = 2$	<p>→ 1 pastèque entière vaut 2 donc 1 demi pastèque vaut 1</p>
 $+ \times = ?$	<p>→ 1 demi pastèque et 1 seule fraise</p> 

Calcul à effectuer : $1 + 10 \times 2 = 1 + 20 = \mathbf{21}$

Chut! On calcule.

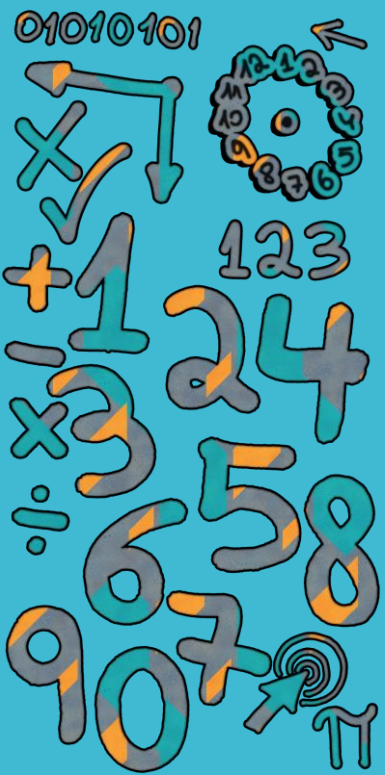
Niveau Collège – 6ème
Vendredi



**ACADÉMIE
DE LILLE**

*Liberté
Égalité
Fraternité*

**LMT – Laboratoire Mathématiques de
Territoire Armentières**



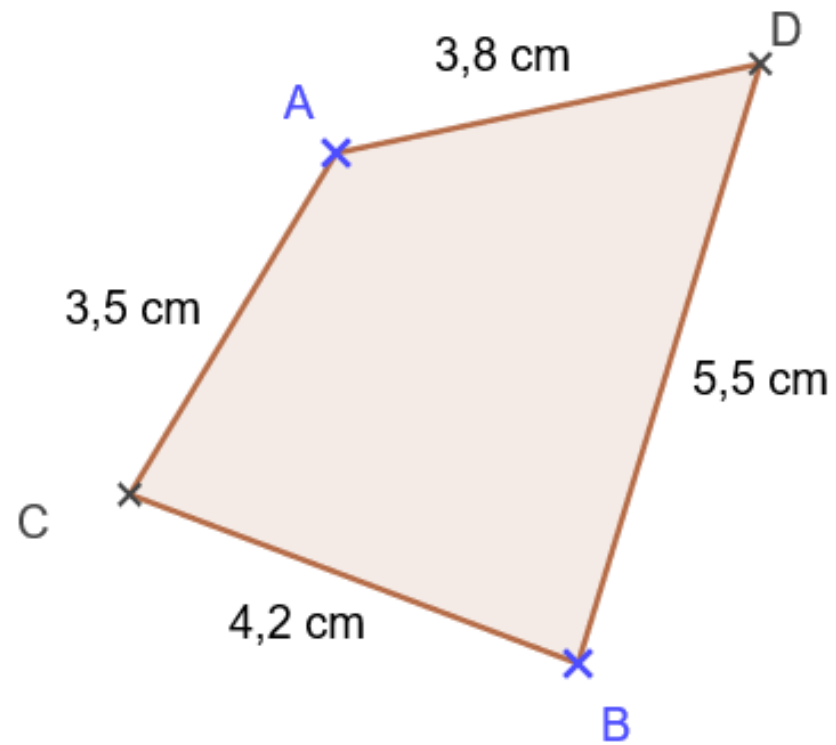
CHUT

A

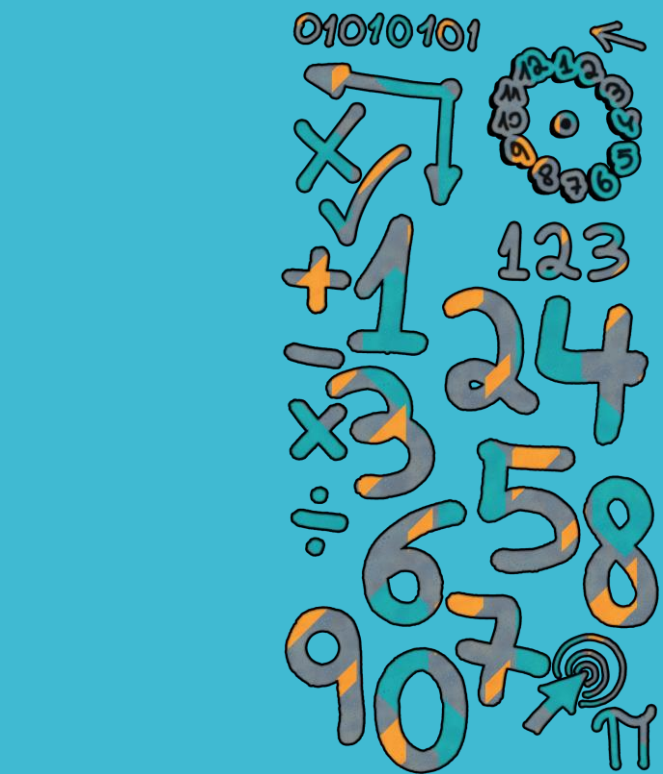
128 x 0,5

B

234 x 0,1



C – Calculer le périmètre du quadrilatère ACBD.



CHUT

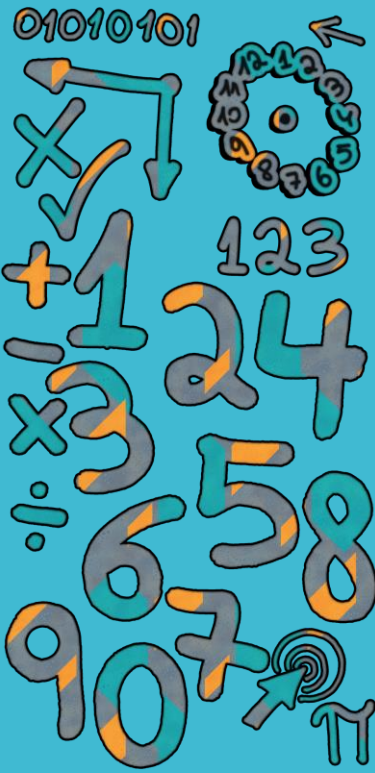
120 €



-25%

D – Montant de la réduction?

E – Prix à payer après réduction?



CHUT

$$\text{shoes} + \text{shoes} + \text{shoes} = 30$$

$$\text{boy} + \text{boy} + \text{shoes} = 20$$

$$\text{ice cream} + \text{ice cream} + \text{boy} = 13$$

$$\text{shoe} + \text{boy} \times \text{ice cream} = ?$$

Chut! On calcule.

Niveau Collège – 6ème
Vendredi

CORRECTION



**ACADÉMIE
DE LILLE**

*Liberté
Égalité
Fraternité*

**LMT – Laboratoire Mathématiques de
Territoire Armentières**

A

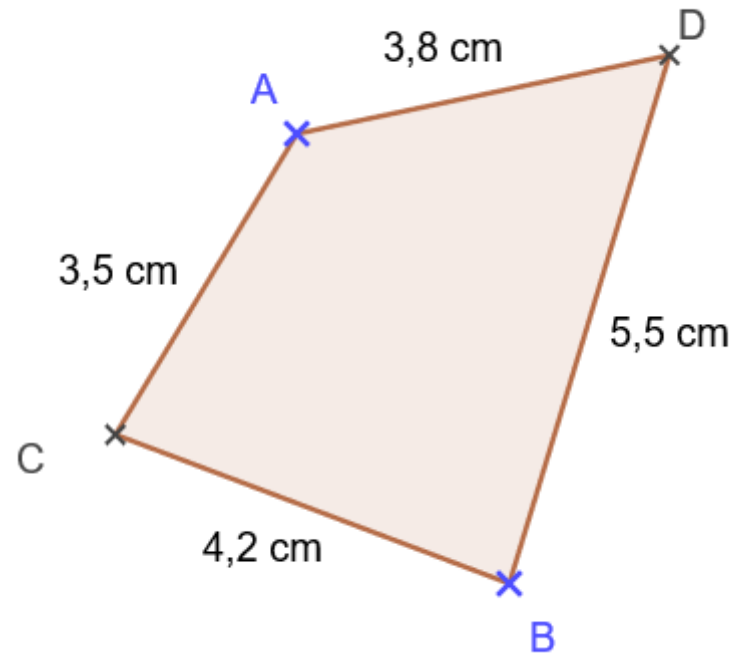
$$128 \times 0,5 = \underline{64}$$

B

$$234 \times 0,1 = \underline{23,4}$$

Multiplier par 0,5
revient à diviser par 2,
c'est-à-dire à prendre
la moitié.

Multiplier par 0,1
revient à diviser par 10.



C – Calculer le périmètre du quadrilatère ACBD.

$$P = 3,5 \text{ cm} + 3,8 \text{ cm} + 5,5 \text{ cm} + 4,2 \text{ cm}$$

$$P = 9 \text{ cm} + 8 \text{ cm}$$

$$\underline{P = 17 \text{ cm}}$$

CHUT

120 €



-25%

Prendre **25%** c'est prendre **le quart** c'est-à-dire la moitié et encore la moitié

D – Montant de la réduction?

25% de 120€ : 30€

E – Prix à payer après réduction?


120€ - 30€ = 90€


$$+ + + = 30$$

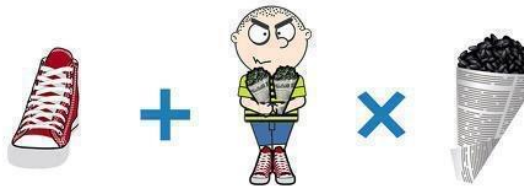
1 paire de
basket vaut 10


$$+ + = 20$$

1 bonhomme vaut 5
s'il est **sans basket**


$$+ + = 13$$

2 cornets valent 4


$$+ \times = ?$$

1 seule basket, le
bonhomme porte
une paire de basket
mais aussi 2 cornets



Calcul à effectuer : $5 + (5+10+4) \times 2 = 5 + 19 \times 2 = 5 + 38 = 43$

A vous d'inventer des énigmes...

$$\begin{aligned} \text{shoe} + \text{shoe} + \text{shoe} &= 30 \\ \text{person} + \text{person} + \text{shoe} &= 20 \\ \text{ice cream} + \text{ice cream} + \text{person} &= 13 \\ \text{shoe} + \text{person} \times \text{ice cream} &= ? \end{aligned}$$

$$\begin{aligned} \text{apple} + \text{apple} + \text{apple} &= 30 \\ \text{apple} + \text{banana} + \text{banana} &= 18 \\ \text{banana} - \text{coconut} &= 2 \\ \text{coconut} + \text{apple} + \text{banana} &= ?? \end{aligned}$$

$$\begin{aligned} \text{banana} + \text{banana} &= 30 \\ \text{cherry} + \text{cherry} &= 20 \\ \text{cherry} + \text{apple} &= 8 \\ \text{banana} + \text{cherry} \times \text{apple} &= ? \end{aligned}$$

$$\begin{aligned} \text{apple} + \text{apple} + \text{apple} &= 30 \\ \text{apple} + \text{strawberry} + \text{strawberry} &= 18 \\ \text{strawberry} - \text{watermelon} &= 2 \\ \text{watermelon} + \text{apple} \times \text{strawberry} &= ? \end{aligned}$$



**ACADÉMIE
DE LILLE**

*Liberté
Égalité
Fraternité*

LMT – Laboratoire Mathématiques de
Territoire Armentières